

«СОГЛАСОВАНО»

Руководитель отдела образования  
Руководитель органа управления образованием  
администрации Бобровского  
муниципального района

  
(подпись) О.В. Аникина  
(ФИО)

«20» августа 2013 г.

«СОГЛАСОВАНО»

Начальник отделения ГИБДД  
Руководитель подразделения ГИБДД УОМВД, звание

отдела МВД России по Бобровскому  
району подполковник полиции

  
(подпись) А.В. Сафонов  
(ФИО)

«20» августа 2013 г.

«УТВЕРЖДАЮ»

Директор МКОУ  
Руководитель образовательного учреждения  
Шишовская СОШ

  
(подпись) А.Н.Ковалев  
(ФИО)  
для «21» августа 2013 г.  
документа  


## ПАСПОРТ

дорожной безопасности образовательного учреждения

Муниципального казенного общеобразовательного учреждения  
Шишовская средняя общеобразовательная школа

2013 г.

## Общие сведения

Муниципальное казенное общеобразовательное учреждение

(Полное наименование ОУ)

Шишовская средняя общеобразовательная школа

Тип ОУ: общеобразовательное ( среднего (полного) общего образования)

Юридический адрес ОУ: 397732, Воронежская область, Бобровский район, село Шишовка, улица Гагарина, дом 2

Фактический адрес ОУ: 397732, Воронежская область, Бобровский район, село Шишовка, улица Гагарина, дом 2

Руководители ОУ:

Директор (заведующий) Ковалев Александр Николаевич 8(47350)5-72-20  
(фамилия, имя, отчество) (телефон)

Заместитель директора по учебной работе Ковалева Татьяна Ивановна 8(47350)5-72-20  
(фамилия, имя, отчество) (телефон)

Заместитель директора по воспитательной работе Шальнева Ольга Михайловна 8(47350)5-72-20  
(фамилия, имя, отчество) (телефон)

Ответственные работники муниципального органа управления образованием

Заместитель руководителя  
отдела образования Шахов Александр Тимофеевич  
(должность) (фамилия, имя, отчество)  
8(47350)4-06-16

(телефон)

Главный специалист отдела образования по делам молодежи и молодежной политики

Иванов Павел Сергеевич 8(47350) 4-34-80  
(фамилия, имя, отчество) (телефон)

Ответственные от Госавтоинспекции

ИДПС лейтенант полиции Болбеков А.С.  
(должность) (фамилия, имя, отчество)  
8(47350)4-14-37;4-36-40;4-11-88

(телефон)

Ответственные работники

за организацию работы по профилактике детского  
дорожно-транспортного травматизма заместитель директора по ВР

(должность)

Шальнева Ольга Михайловна 8(47350)5-72-20  
(фамилия, имя, отчество) (телефон)

Руководитель или ответственный  
работник дорожно-эксплуатационной  
организации, осуществляющей  
содержание улично-дорожной сети и.о. главы Шишовского сельского поселения  
(должность)

Ильин Сергей Владимирович 8(47350)5-72-49  
(фамилия, имя, отчество) (телефон)

Руководитель или ответственный работник  
дорожно-эксплуатационной организации,  
осуществляющей содержание технических  
средств организации дорожного движения и.о. главы Шишовского сельского  
поселения

(должность)

Ильин Сергей Владимирович 8(47350)5-72-49  
(фамилия, имя, отчество) (телефон)

Количество обучающихся 90

Наличие информационного стенда по БДД стенд по БДД расположен в коридоре  
первого этажа здания школы

(если имеется, указать месторасположение)

Наличие класса по БДД нет  
(если имеется, указать месторасположение)

Наличие учебной площадки для проведения  
практических занятий по БДД нет  
(если имеется, указать месторасположение)

Наличие автобуса в ОУ нет

(при наличии автобуса)

Владелец автобуса \_\_\_\_\_  
(ОУ, муниципальное образование и др.)

Время занятий в ОУ:

1-ая смена: с 9.00 по 15.35 ч,

2-ая смена: с     -     по     -    ,

внеклассные занятия: с 16.00 по 20.00 ч

Режим работы структурного подразделения: с 7.30 по 17.30 ч

Телефоны оперативных служб:

8(47350)4-31-12 \_\_\_\_\_ оперативный дежурный;  
8(47350)4-16-41 \_\_\_\_\_ дежурный ПЦО ВО;  
8(47350)4-80-30; 4-80-03 \_\_\_\_\_ скорая БУЗ ВО «Бобровская ЦРБ»;  
8(47350)4-10-02 \_\_\_\_\_ дежурный отдела МВД России по Бобровскому району;  
8(47350)4-10-04; 4-15-49 \_\_\_\_\_ диспетчер «Бобров-райгаз»;  
8(47350)4-11-42 \_\_\_\_\_ дежурный отдела военного комиссариата воронежской области по Бобровскому району;  
8(47350)4-11-33; 4-10-39 \_\_\_\_\_ дежурный ООО «Бобров-авто»;  
8(47350)4-14-37 \_\_\_\_\_ дежурный ОГИБДД отдела МВД России по Бобровскому району.

План мероприятий по приведению существующей организации дорожного движения в соответствие с требованиями к организации движения, установленными нормативными техническими документами, действующими в области дорожного движения.

№ п/п	Наименование мероприятия	Сроки	Ответственные
1.	Оборудование прилегающей территории к ОУ дорожными знаками «Пешеходный переход» с мигающей подсветкой	2015 -2016 гг	Глава Шишовского сельского поселения; директор школы
2.	Оснащение проезжей части дороги прилегающей к территории ОУ искусственными неровностями, ограничивающими скоростной режим транспорта.	2015- 2016г г	Глава Шишовского сельского поселения; директор школы
3.	Ограждение территории ОУ изгородью в соответствии с нормативными требованиями.	2016-2017гг	Глава Шишовского сельского поселения; директор школы
4.	Оборудование парковочных мест на территории ОУ.	2016 г	Директор школы

## Содержание

### 1. Планы-схемы ОУ:

1.1. район расположения ОУ, пути движения транспортных средств и детей (обучающихся, воспитанников);

1.2. организация дорожного движения в непосредственной близости от образовательного учреждения с размещением соответствующих технических средств организации дорожного движения, маршруты движения детей и расположение парковочных мест автотранспорта;

1.3. маршруты движения организованных групп детей от ОУ к стадиону, парку или к спортивно-оздоровительному комплексу;

1.4. пути движения транспортных средств к местам разгрузки/погрузки и рекомендуемых безопасных путей передвижения детей по территории образовательного учреждения.

2. Информация об обеспечении безопасности перевозок детей специальным транспортным средством (автобусом).

2.1. общие сведения;

2.2. маршрут движения автобуса до ОУ;

2.3. безопасное расположение остановки автобуса ОУ.

### 3. Приложения.

# 1.1. План-схема района расположения ОУ, пути движения транспортных средств и детей

Схема.



Условные обозначения:



- пешеходный переход.



- дорожные знаки.



- опасные зоны маршрутов движения детей



- образовательное учреждение.



- жилые дома.



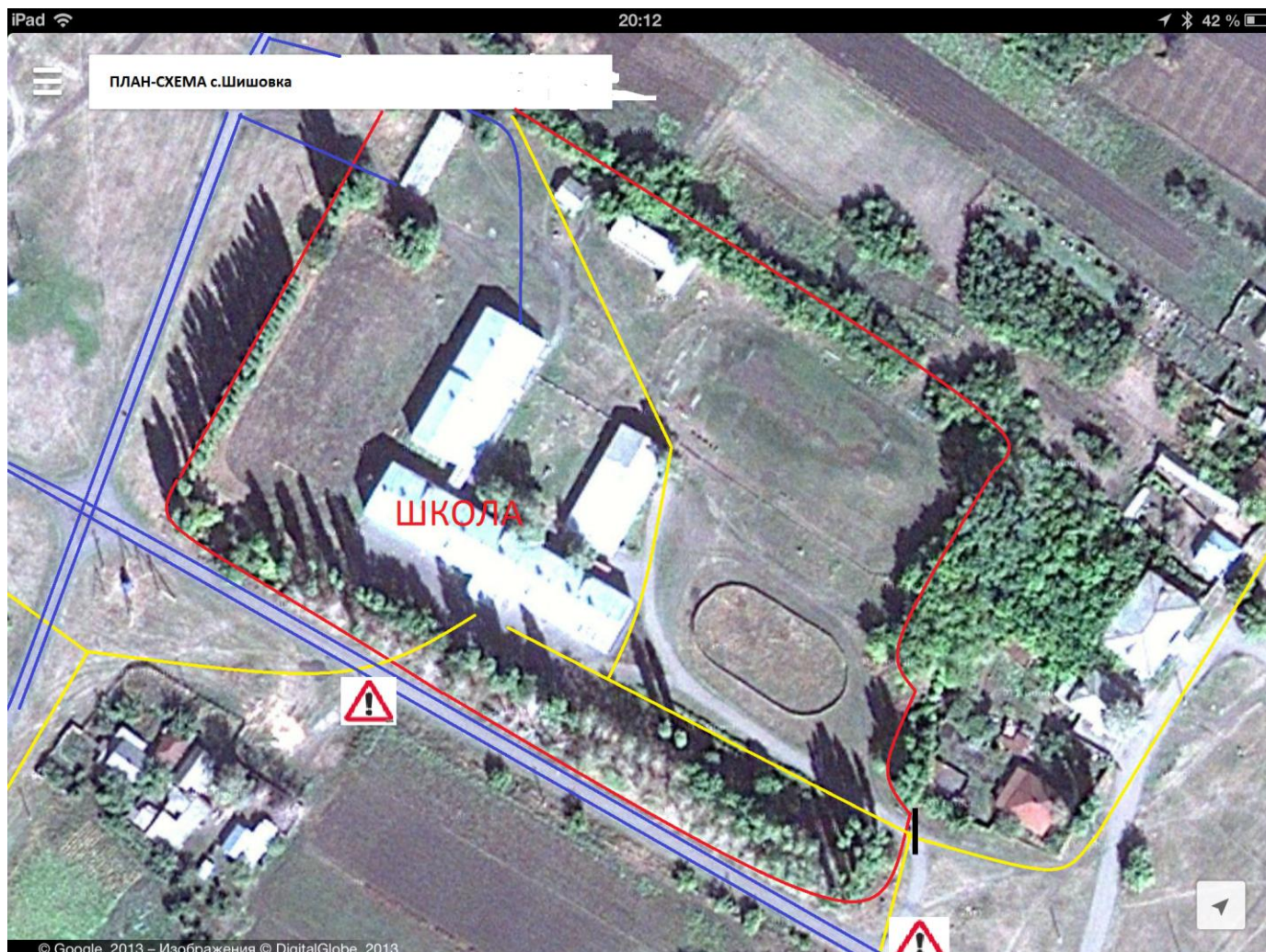
- направление движения транспортных средств по проезжей части



- направление движения детей

## 1.2. Схема организации дорожного движения в непосредственной близости от образовательного учреждения с размещением соответствующих технических средств, маршруты движения детей и расположение парковочных мест автотранспорта

Схема.



Условные обозначения:



- опасные зоны маршрутов движения детей



- образовательное учреждение.



- жилые дома.



- направление движения транспортных средств по проезжей части



- направление движения детей



- границы территории ОУ



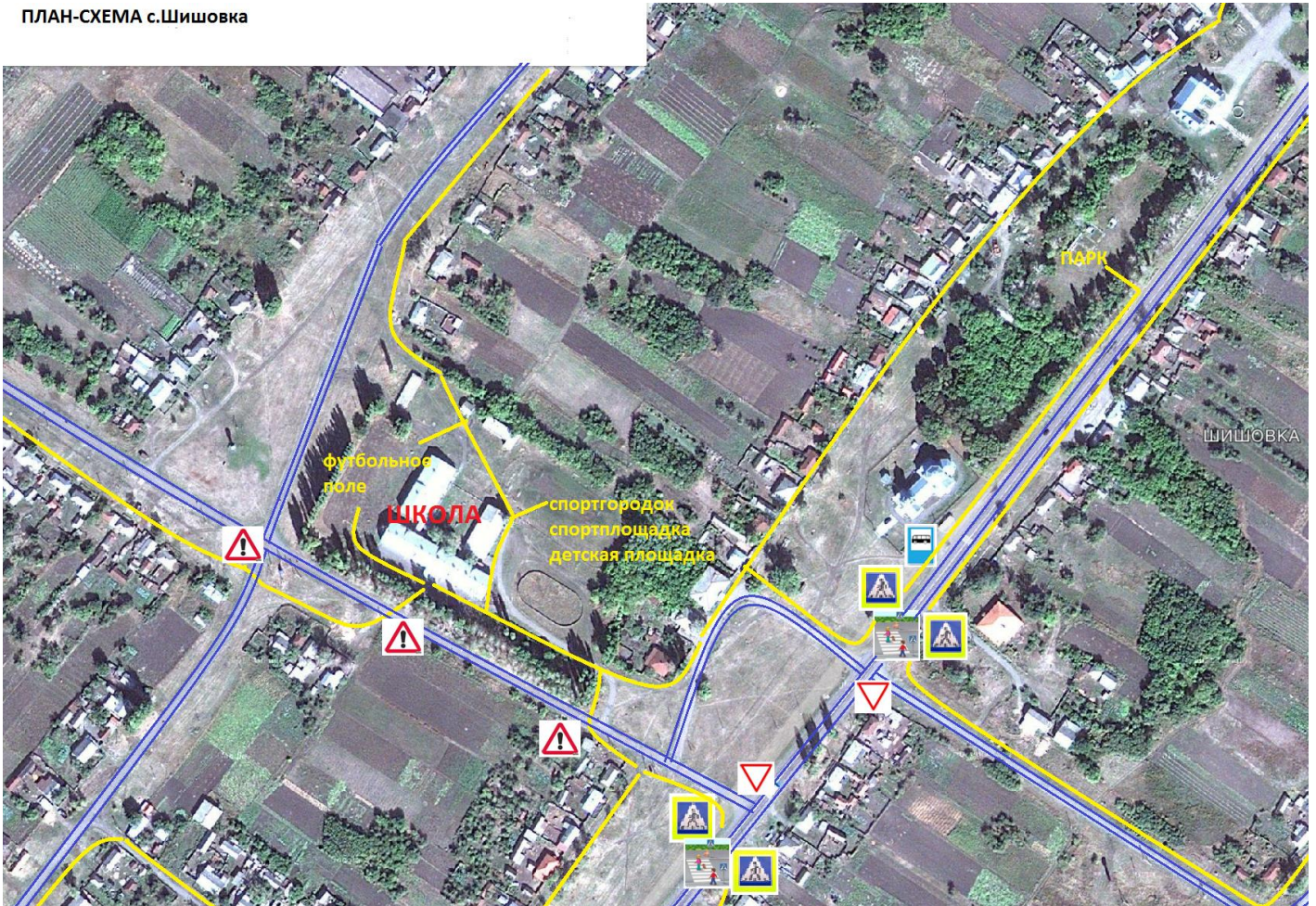
-шлагбаум на въезде на территорию



### 1.3. Маршруты движения организованных групп детей от ОУ к стадиону, парку или к спортивно-оздоровительному комплексу

Схема.

ПЛАН-СХЕМА с.Шишовка



Условные обозначения:



- пешеходный переход.



- дорожные знаки.



- опасные зоны маршрутов движения детей



- образовательное учреждение.



- жилые дома.



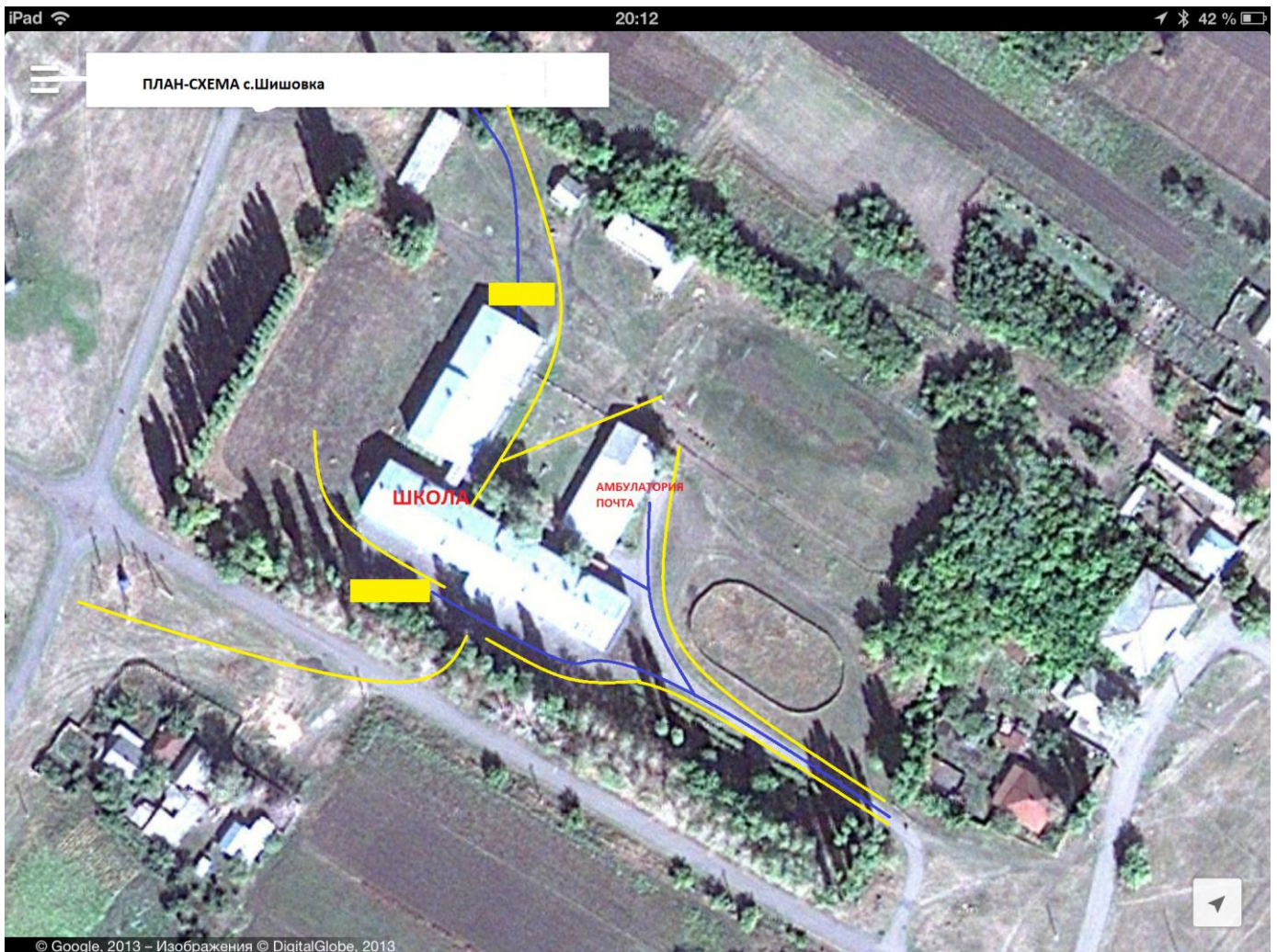
- направление движения транспортных средств по проезжей части



- направление движения детей

#### 1.4. Пути движения транспортных средств к местам разгрузки/погрузки и рекомендуемые пути передвижения детей по территории образовательного учреждения

Схема.



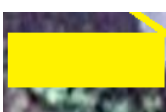
Условные обозначения:



- направление движения детей (учеников) по территории ОУ



- направление движения транспортных средств по территории ОУ



- место погрузки/разгрузки

## 2. Информация об обеспечении безопасности перевозок детей специальным транспортным средством (автобусом)

### 2.1. Общие сведения

Количество автобусов: \_\_\_\_\_

Марка					
Модель					
Государственный регистрационный знак					

Соответствие конструкции требованиям, предъявляемым к школьным автобусам \_\_\_\_\_

### 1. Сведения о водителе автобуса

Фамилия, имя, отчество	Принят на работу	Стаж в категории D	Дата предстоящего мед. осмотра	Период проведения стажировки	Повышение квалификации	Допущенные нарушения ПДД

### 2. Организационно-техническое обеспечение

1) Лицо, ответственное, за обеспечение безопасности дорожного движения: \_\_\_\_\_  
назначено \_\_\_\_\_  
прошло аттестацию \_\_\_\_\_

2) Организация проведения предрейсового медицинского осмотра водителя:  
осуществляет: \_\_\_\_\_  
(ФИО специалиста)  
на основании \_\_\_\_\_  
действительного до \_\_\_\_\_

3) Организация проведения предрейсового технического осмотра транспортного средства:  
осуществляет: \_\_\_\_\_  
(ФИО специалиста)

на основании \_\_\_\_\_  
действительного до \_\_\_\_\_

4) Дата очередного технического осмотра \_\_\_\_\_  
\_\_\_\_\_  
\_\_\_\_\_

5) Место стоянки автобуса в нерабочее время \_\_\_\_\_  
меры, исключающие несанкционированное использование \_\_\_\_\_  
\_\_\_\_\_  
\_\_\_\_\_

### **3. Сведения о владельце**

Юридический адрес владельца \_\_\_\_\_  
Фактический адрес владельца \_\_\_\_\_  
Телефон ответственного лица \_\_\_\_\_

### **4. Сведения об организациях, осуществляющих техническое обслуживание и ремонт автобусов**

\_\_\_\_\_  
\_\_\_\_\_  
\_\_\_\_\_

### **5. Сведения об организациях, осуществляющих перевозку детей специальным транспортным средством (автобусом)**

\_\_\_\_\_  
\_\_\_\_\_

*рекомендуемый список контактов организаций, осуществляющих перевозку детей специальным транспортным средством (автобусом)*

### **6. Сведения о ведении журнала инструктажа**

\_\_\_\_\_  
\_\_\_\_\_

## **2.2. Маршрут движения автобуса ОУ**

Схема.

### **2.3. Безопасное расположение остановки автобуса у ОУ**

Схема.

## 2.4. Дополнительные схемы

Схема: \_\_\_\_\_